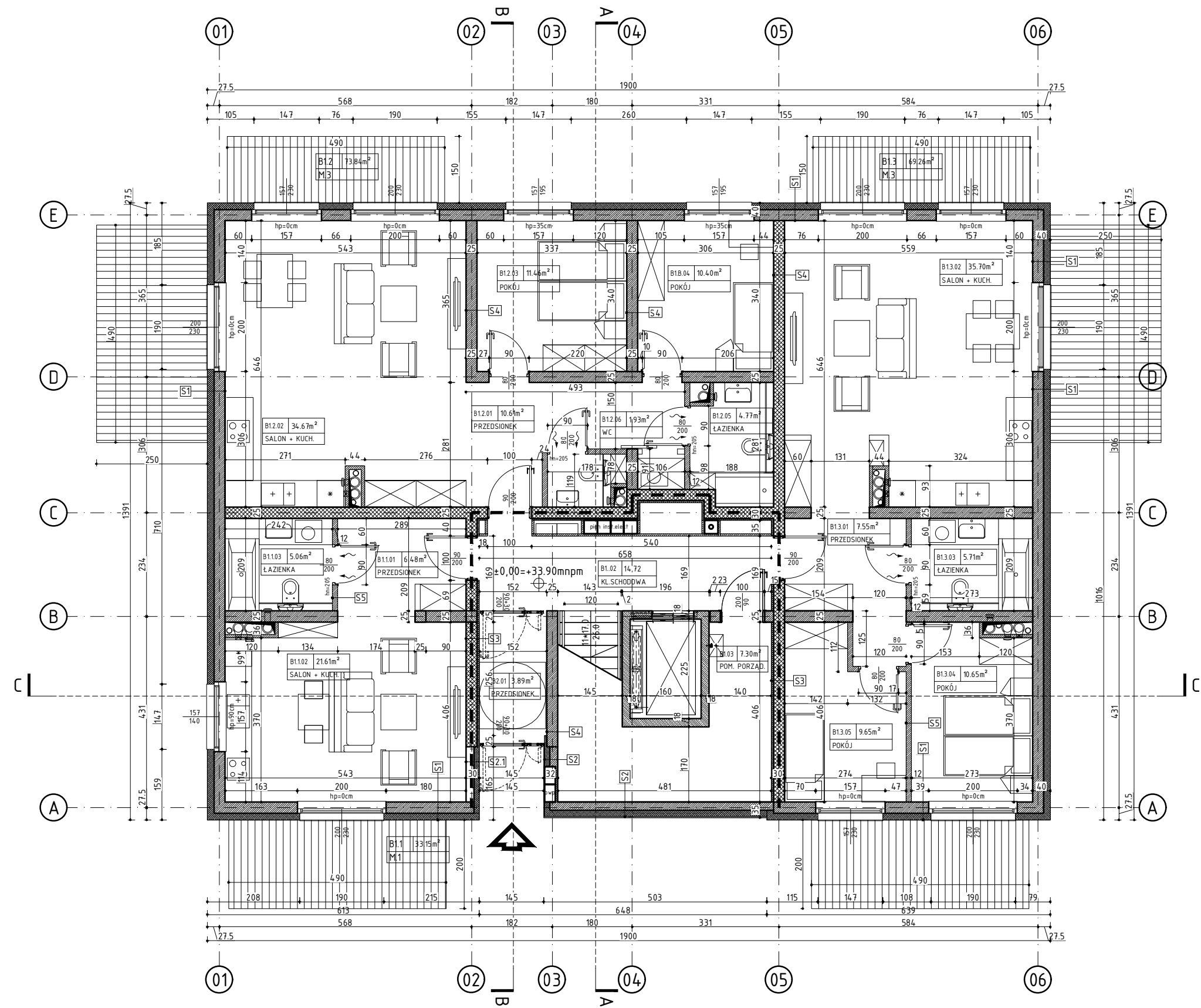


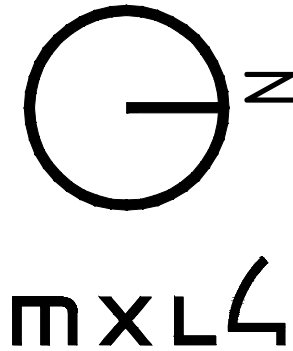
RZUT PARTERU. BUDYNEK B



S1 ŚCIANY ZEWNĘTRZNE	
TYNK ZEWNĘTRZNY CIENKOWARSTWOWY	15
POLISTYREN EKSPANDOWANY EPS	15.0
ŚCIANA MUROWANA Z BŁOCKÓW SILIKATOWYCH	25.0
GIPSOWY TYNK MASZYNOWY	15
S2 ŚCIANY ZEWNĘTRZNE	
OKŁADZINA ELEWACYJNA DREWNOPODOBNA	2.0
POLISTYREN EKSPANDOWANY EPS	15.0
ŚCIANA MUROWANA Z BŁOCKÓW SILIKATOWYCH	18.0
GIPSOWY TYNK MASZYNOWY	15
S2.1 ŚCIANY ZEWNĘTRZNE	
TYNK ZEWNĘTRZNY CIENKOWARSTWOWY	15
POLISTYREN EKSPANDOWANY EPS	15.0
ŚCIANA MUROWANA Z BŁOCKÓW SILIKATOWYCH	18.0
GIPSOWY TYNK MASZYNOWY	15
S3 ŚCIANY WEWNĘTRZNE IZOLOWANA	
GIPSOWY TYNK MASZYNOWY	15
PŁYTA TERMICZNA ZESPOLONA	3.5
ŚCIANA MUROWANA Z BŁOCKÓW SILIKATOWYCH	25.0
GIPSOWY TYNK MASZYNOWY	15
S4 ŚCIANY WEWNĘTRZNE	
GIPSOWY TYNK MASZYNOWY	15
ŚCIANA MUROWANA Z BŁOCKÓW SILIKATOWYCH	25.0
GIPSOWY TYNK MASZYNOWY	15
S5 ŚCIANY WEWNĘTRZNE	
GIPSOWY TYNK MASZYNOWY	15
ŚCIANA MUROWANA Z BŁOCKÓW SILIKATOWYCH	12.0
GIPSOWY TYNK MASZYNOWY	15
S6 ŚCIANY ZEWNĘTRZNE - ATTYKOWE	
TYNK ZEWNĘTRZNY CIENKOWARSTWOWY	15
POLISTYREN EKSPANDOWANY EPS	15.0
ŚCIANA ŻELBETOWA	25.0
PAROIZOLACJA	---
POLISTYREN EKSPANDOWANY EPS	10.0
HYDROIZOLACJA	---
OBRÓBKA BLACHRSKA	---
S7 ŚCIANY ZEWNĘTRZNE KL.SCHODOWEJ	
TYNK ZEWNĘTRZNY CIENKOWARSTWOWY	15
POLISTYREN EKSPANDOWANY EPS	15.0
ŚCIANA MUROWANA Z BŁOCKÓW SILIKATOWYCH	25.0
PŁYTA TERMICZNA ZESPOLONA	3.5
GIPSOWY TYNK MASZYNOWY	15

- UWAGI:**
- OBUDOWA KLATKI SCHODOWEJ REI 30
 - WEJŚCIA
 - ŚCIANY MUROWANE Z BL. SILIKATOWYCH gr. 25 cm
 - ŚCIANY MUROWANE Z BL. SILIKATOWYCH: R'A1 ≥ 50 dB, U ≤ 1,0 W/m²K gr. 25 cm, EI 30
 - ŚCIANY / STROPY / SŁUPY ŻELBETOWE
 - ŚCIANY DZIAŁOWE MUROWANE Z BL. SILIKATOWYCH gr. 12 cm
- WSZYSTKIE PIONY, PRZEBIEGAJĄCE POZA SZACHTAMI INSTALACYJNYMI PROWADZIĆ W BRUZZACH ŚCIENNYCH;
 - WSZYSTKIE MATERIAŁY WYKOŃCZENIOWE CO NAJMNIEJ W KLASIE TRUDNOZAPALNOŚCI
 - ŚCIANY SZACHTÓW INSTALACYJNYCH NALEŻY WYKONAĆ W KLASIE EI60 ORAZ WYPOSAŻYĆ W REWIZJE SYSTEMOWE (60+60) cm NA WYSOKOŚCI 110 cm NAD POSADZKĄ W KL. ODOPORNOŚCI OGNIOWEJ SZACHTU;
 - PRZEGORDY BUDOWLANE W GRANICACH STREF POŻAROWYCH, W TYM POWYŻEJ NADPROŻY DRZWIOWYCH WYKONAĆ W KLASIE REI ODPOWIEDNIEJ DLA DANEJ STREFY NA CAŁĄ WYSOKOŚĆ POMIESZCZENIA;
 - OTWOROWANIE W ŚCIANACH I STROPACH NALEŻY ROZPATRYWAC ŁĄCZNIE Z POZOSTAŁYMI PROJEKTAMI BRANŻOWYMI W SZCZEGÓLNOŚCI Z PT KONSTRUKCJI I WENTYLACJI;
 - WSZYSTKIE ŚCIANY WEWNĘTRZNE LOKALI MIESZKALNYCH WYPRAWIONE TYNKIEM GIPSOWYM PRZYGOTOWAĆ DO MAŁOWANIA ZMYWALNĄ FARBĄ LATEKSOwą LUB AKRYLOWĄ NA PODKL. GRUNTUJĄCYM, ODPORNA NA ŚCIERANIE NA MOKRO KL. I
 - WSZYSTKIE PODŁOGI LOKALI MIESZKALNYCH PRZYGOTOWAĆ DO UŁOŻENIA PANELI DREWNIANYCH gr. min. 0,8 (mm) NA PIANCIE PODKLADOWEJ XPS gr. min. 0,7 (mm)
 - PROJEKT REALIZUJE WYMÓG ZAPEWNIENIA WYMAGANEGO NATURALNEGO DOŚWIETLENIA POMIESZCZEŃ (MIN. 1/8 POWIERZCHNI UŻYTKOWEJ).

ZESTAWIENIE POWIERZCHNI		
PARTER		BUD.B
B1.1	M.1	33.15m²
B1.1.01	PRZEDSIONEK	6.48m²
B1.1.02	SALON + KUCHNIA	21.61m²
B1.1.03	ŁAZIENKA	5.06m²
B1.2	M.3	73.84m²
B1.2.01	PRZEDSIONEK	10.61m²
B1.2.02	SALON+KUCHNIA	34.67m²
B1.2.03	POKÓJ	11.46m²
B1.2.04	POKÓJ	10.40m²
B1.2.05	ŁAZIENKA	4.77m²
B1.2.06	WC	1.93m²
B1.3	M.3	69.26m²
B1.3.01	PRZEDSIONEK	7.55m²
B1.3.02	SALON+KUCHNIA	35.70m²
B1.3.03	ŁAZIENKA	5.71m²
B1.3.04	POKÓJ	10.65m²
B1.3.05	POKÓJ	9.65m²
B1.01	PRZEDSIONEK	3.89m²
B1.02	KL. SCHODOWA	14.72m²
B1.03	POM. PORZĄDKOWE	7.30m²
ŁĄCZNA	POW. PARTERU	202.17m²



MXL4 Sp. z o.o.
Al. Bohaterów Warszawy 40/3A2A
70-342 Szczecin
tel/fax 91 4884 364
mxl4@mxl4.com www.mxl4.com

PROJEKTANT mgr inż. arch. **Iga Gontarz** PODPIS
upr. Nr 11/ZPOiA/OKK/2013

SPRAWDZAJĄCY mgr inż. arch. **Tomasz Maksymiuk** PODPIS
upr. Nr 19/ZPOiA/2005

NAZWA INWESTORA
Gryfińskie Towarzystwo Budownictwa Społecznego Sp. z o. o.

NAZWA I ADRES OBIEKTU BUDOWLANEGO
Zabudowa mieszkaniowa wielorodzinna przy ul. Jana Pawła II dz. Nr 552, 553 obr. 004 w Gryfinie

BRANŻA
ARCHITEKTURA

STADIUM PROJEKTU **PROJEKT ARCH.-BUDOWLANY** DATA **01.2024**

TYTUŁ RYSUNKU
RZUT PARTERU BUDYNKU B

NR RYSUNKU **B.01** SKALA **1:100**